

Antique Mirror

INDICE *dei contenuti*

- 04 50 ANNI IN UN RIFLESSO *la storia dell'azienda*
- 08 LA TOSCANA NEL CUORE *le nostre radici*
- 12 L'ARTE DELLA TRADIZIONE *la lavorazione artigianale*
- 16 PRODOTTI PER NUOVE VISIONI *superfici per arredare*
- 20 ANIMA, LA COLLEZIONE *pannelli di design*
- 24 SEGNO, FORMA E PERSONALITÀ *customizzazioni*
- 30 IL TOCCO DEL DESIGN *le creazioni dei designer*
- 34 IL RESPIRO DELL'ARTE *ispirazione per artisti*

- 38 INFINITE POSSIBILITÀ *suggerzioni dal nostro mondo*
- 88 SUCCESSI NEL MONDO *alcune realizzazioni esclusive*

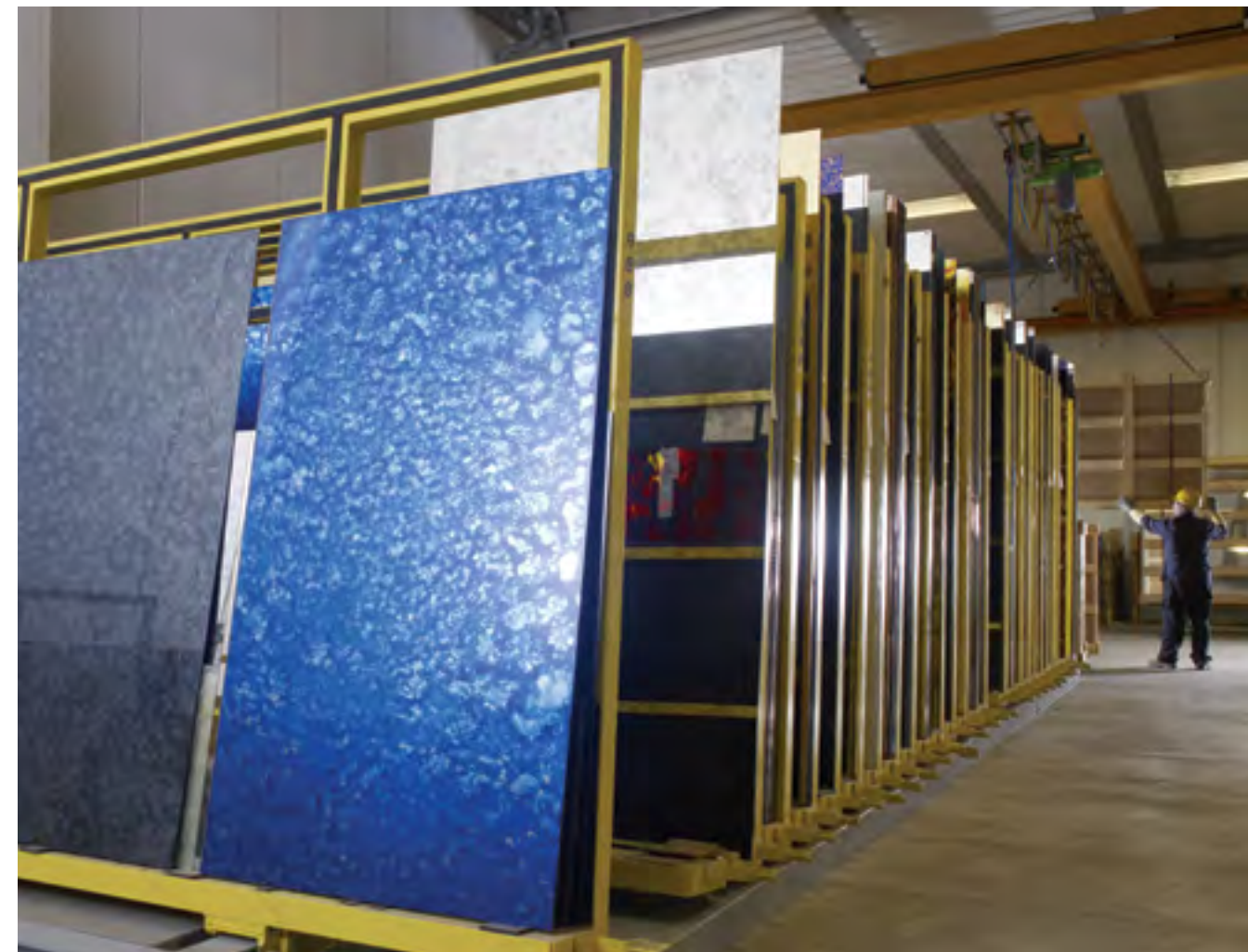
- 100 MATERIA PER CREARE *texture, colorazioni, specifiche tecniche*

INDEX *of contents*

- 04 50 YEARS IN A REFLECTION *the company history*
- 08 TUSCANY IN THE HEART *our roots*
- 12 THE ART OF TRADITION *handcraft processing*
- 16 PRODUCTS FOR NEW VISIONS *surfaces to furnish*
- 20 ANIMA, THE COLLECTION *design panels*
- 24 SIGN, SHAPE, PERSONALITY *customizations*
- 30 THE TOUCH OF DESIGN *our designers creations*
- 34 THE BREATH OF ART *inspiration for artists*

- 38 ENDLESS POSSIBILITIES *suggestions from our world*
- 88 SUCCESSES IN THE WORLD *some exclusive applications*

- 100 INSTRUCTIONS TO CREATE *textures, colours, technical specifications*

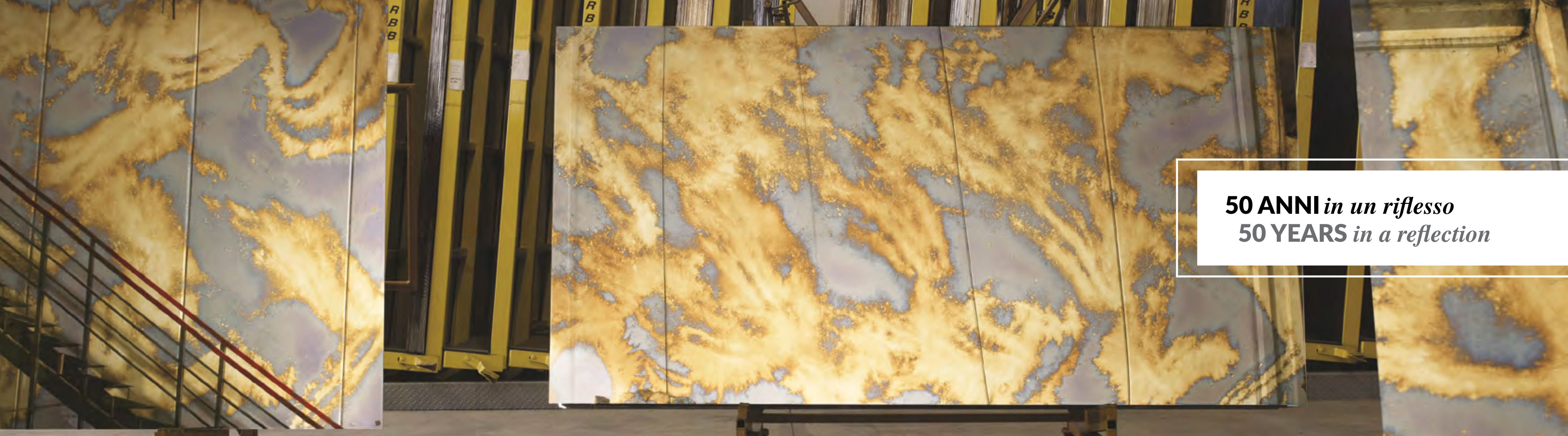


SOGNA *con noi*

La saggezza del tempo nell'attimo fuggente di un riflesso. Ecco i prodotti Antique Mirror. Una visione, plasmata da un'antica sapienza artigiana, che prende le forme della vostra creatività. Un sogno, nato nella bellezza della Toscana, che trova la sua forma nei nostri specchi.

DREAM *with us*

The wisdom of time in the fleeting moment of a reflection. These are Antique Mirror products. A vision, shaped by ancient craftsmanship, which brings to life your creativity. A dream, born in the beauty of Tuscany, which finds its shape in our mirrors.



50 ANNI *in un riflesso*
50 YEARS *in a reflection*

SFIDANDO *il tempo*

Nuove superfici in grado di inserirsi con perfetta continuità in ambienti dal gusto classico così come moderno: questa la sfida da cui siamo nati. Questa prima prova, vinta dall'ingegno dei nostri artigiani, ci ha insegnato l'abilità di donare la magia del tempo alla purezza di uno specchio.

CHALLENGING *the time*

New surfaces that fit perfectly into environments with a classic as well as modern taste: this is the challenge from which we were born. This first test, won by the skills of our craftsmen, taught us the ability to donate the magic of time to the purity of a mirror.



UNA STORIA *viva*

Nei 50 anni della nostra storia puoi sentire il ritmo sapiente degli artigiani unito al battito palpitante della moderna visione imprenditoriale. Un connubio perfetto che unisce i processi artigianali con la precisione dell'industria moderna.

A LIVING *history*

In our 50 years of history, you can feel the skilful rhythm of the craftsmen combined with the throbbing beat of the modern entrepreneurial vision. A perfect union that combines artisanal processes with the precision of modern industry.



LA TOSCANA *nel cuore*
TUSCANY *in the heart*

VISIONE *internazionale*

Antique Mirror è nel mondo con tutti i suoi specchi. L'esclusività dei nostri prodotti ha saputo conquistare designer e architetti di tutti i continenti. Un respiro internazionale che per noi è continua fonte di confronto e ispirazione.

INTERNATIONAL *vision*

Antique Mirror is all over the world with its mirrors. The exclusivity of our products has been able to conquer designers and architects from all continents. This international breath is a continuous source of comparison and inspiration for us.



GENIO *italiano*

Solo in Italia, solo in Toscana, solo a Siena può essere Antique Mirror. In questa terra abbiamo le nostre radici con cui ci nutriamo della bellezza e della cultura che l'hanno resa unica nel mondo.

ITALIAN *genius*

Only in Italy, only in Tuscany, only in Siena Antique Mirror can find its home. In this land we have our roots with which we nourish ourselves with the beauty and culture that made it unique in the world.



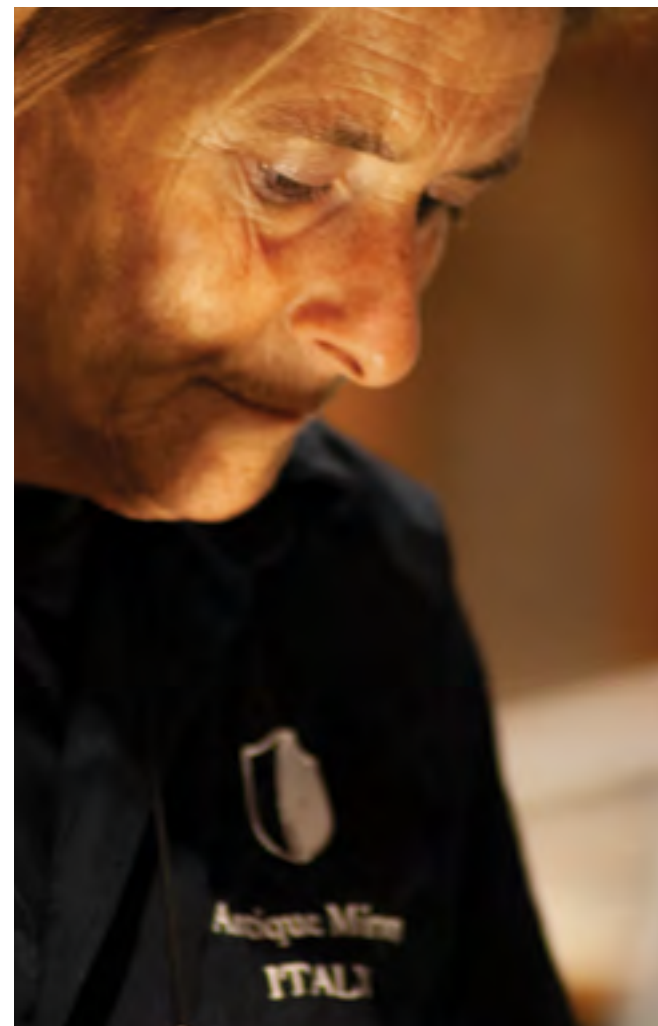
L'ARTE *della tradizione*
THE ART *of tradition*

MAESTRI *di unicità*

L'attingere alle antiche tecniche e l'esperienza dei nostri mastri vetrai sono la sicurezza di una bellezza attenta alla tradizione. L'estro dell'uomo e il gesto della mano sono ciò che rende unico e irripetibile ogni specchio Antique Mirror.

MASTERS *of uniqueness*

Drawing on ancient techniques and the experience of our master glassmakers are the security of a beauty attentive to tradition. Our artisans' creativity and the gesture of their hands are what makes each Antique Mirror product unique and unrepeatable.



EFFICIENTE *organizzazione*

Il rispetto del lavoro dei nostri artigiani è garantito da un'attenta organizzazione di ogni aspetto produttivo. Dai materiali alla logistica, Antique Mirror cura ogni dettaglio per garantire il miglior servizio possibile.

EFFICIENT *organization*

The respect for the work of our craftsmen is guaranteed by a careful organization of every production aspect. From materials to logistics, Antique Mirror takes care of every detail to ensure the best possible service.



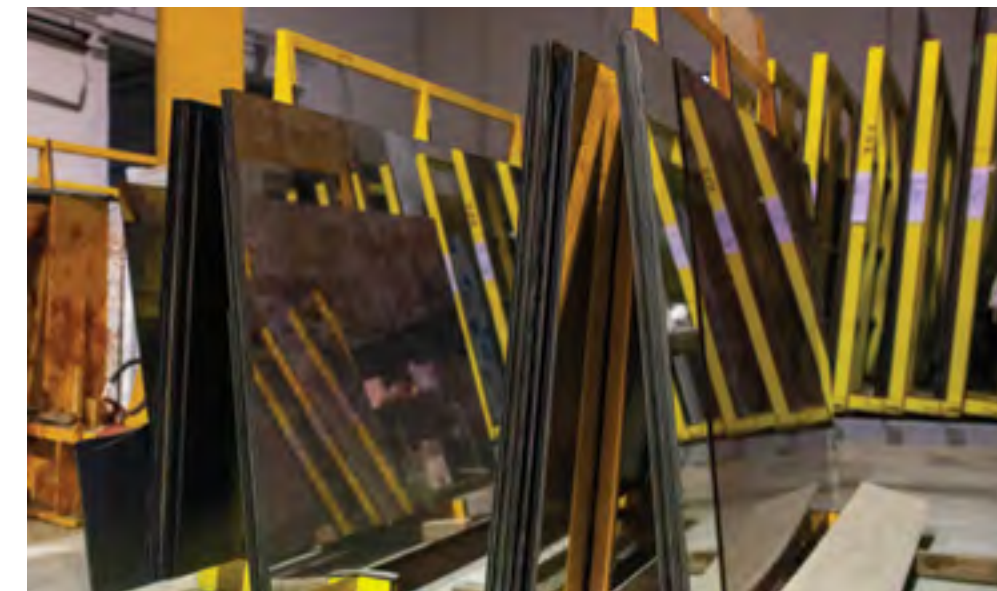
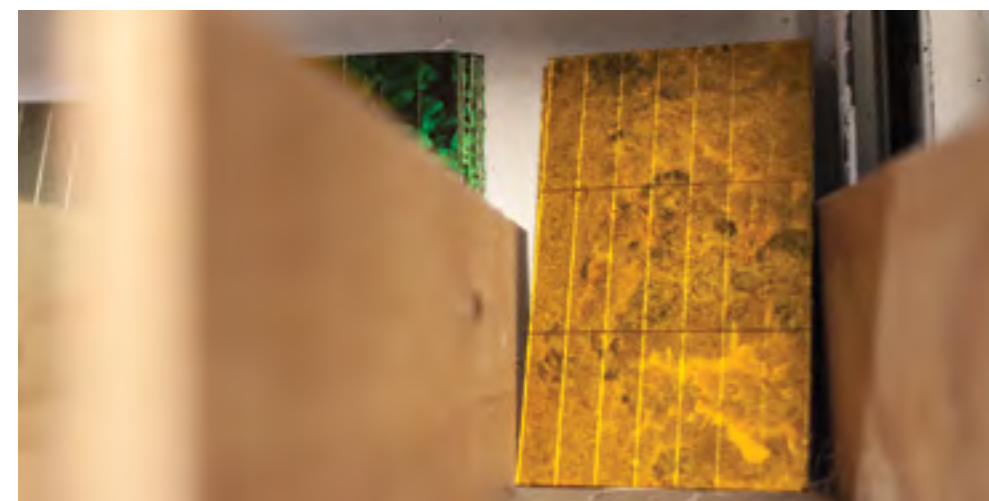
PRODOTTI *per nuove visioni*
PRODUCTS *for new visions*

SPAZI *da progettare*

Le lastre Antique Mirror sono un modo unico ed inaspettato per dare vita o impreziosire ogni tipo di ambiente. Moltiplicano le prospettive e la luce, generano spazi dove gioco ed eleganza si incontrano sfuggendo alle regole del tempo e oltrepassando le mode.

SPACES *to be designed*

Antique Mirror slabs are a unique and unexpected way to give life or embellish any type of environment. They multiply perspectives and light, they generate spaces where game and elegance meet, escaping the rules of time and going beyond trends.



AMPIA SCELTA *di colori*

Le superfici di Antique Mirror arredano di nuova luce grazie ad una vastissima gamma di colorazioni. Un singolo elemento prezioso, una parete di impatto: ogni possibile applicazione sarà in perfetta armonia con il tuo progetto grazie ad oltre 50 prodotti tra cui scegliere.

WIDE CHOICE *of colors*

The surfaces of Antique Mirror furnish with a new light thanks to a very wide range of colors. A single precious element, an impact wall: every possible application will be in perfect harmony with your project thanks to over 50 products to choose from.



ANIMA, la collezione
ANIMA, the collection

ANIMA, tra specchi e design

Nati dalla collaborazione con il mondo del design, i pannelli modulari Anima sono un prodotto di grande impatto. Sono stati utilizzati in grandi progetti come nel soffitto della SBM Bank delle Mauritius, nel Balthasar Ress Weinbar & Vinothek a Francoforte o nel Luxuny Atelier di New York, Manhattan.

ANIMA, between mirrors and design

Born from the collaboration with the world of design, the Anima modular panels are a product of great impact. They have been used in large projects such as the ceiling of the SBM Bank of Mauritius, the Balthasar Ress Weinbar & Vinothek in Frankfurt or Luxuny Atelier in New York, Manhattan.



ANIMA, luce in 3D

Pensati per essere facili da installare, i pannelli Anima vengono realizzati in tre dimensioni (30x100 cm, 60x100 cm, 120x100 cm). Sono rivestibili con quasi tutti i decori delle collezioni Antique Mirror.

ANIMA, light in 3D

Designed to be easy to install, Anima panels are produced in three sizes (30x100 cm, 60x100 cm, 120x100 cm). They can be covered with almost all the colours of Antique Mirror collections.



SEGNO, FORMA *e personalità*
SIGN, SHAPE *and personality*

STAMPA DIGITALE *su vetro*

La maestria artigiana incontra l'innovazione tecnologica offrendo ai clienti la possibilità di stampare su vetro disegni, fotografie e scritte in alta risoluzione. Personalizzare i prodotti con loghi e pattern esclusivi non è mai stato così facile.

DIGITAL PRINTING *on glass*

The artisan craftsmanship meets innovative technology offering to clients the possibility of printing drawings, photographs, texts over glass in high resolution. Customizing our products with logos or exclusive patterns has never been this easy.



LAVORAZIONI *su misura*

Le nostre lastre possono prendere la forma di ogni progetto. Offriamo servizi di taglio, sagomatura, molatura, bisellatura e molto altro al fine di garantire una lavorazione completa e su misura. Nessun rivestimento, nicchia o parete sarà esclusa dalla bellezza degli specchi anticati.

TAILOR MADE *process*

Our sheets can take the shape of any project. We offer services of cut, shape, grind, bevel and much more in order to guarantee a complete and customisable processing. No cladding, niche or wall will be excluded from the beauty of our antiqued mirrors.

PIASTRELLE *per spazi esclusivi*

Molte delle colorazioni della gamma Antique Mirror vengono proposte anche sotto forma di piastrelle. Un'ottima soluzione per rivestire pareti, backsplash di cucine oppure per decorare in modo originale il proprio bagno.

TILES *for exclusive spaces*

Many of the colours present in Antique Mirror range can be produced as tiles. A great solution to cover walls, backsplashes for kitchens or to decor your bathroom in an original way.



MOSAICI *con tagli personalizzati*

I pannelli di mosaico permettono ai prodotti Antique Mirror di ricoprire anche superfici curve come colonne, interni di mobili o banconi bar. La realizzazione di tessere su misura li rende ideali per progetti come il Rumi's Bar di Ginevra o l'Hotel Occidental Wilson di Praga.

MOSAICS *with custom cuts*

Mosaic panels allow Antique Mirror products to cover even curved surfaces such as columns, furniture interiors or bar counters. The creation of bespoke mosaic tiles makes them ideal for projects such as the Rumi's Bar in Geneva or the Hotel Occidental Wilson in Prague.



IL TOCCO *del design*
THE TOUCH *of design*

RIFLESSI *del quotidiano*

Le superfici Antique Mirror sono elementi in grado di dare carattere e preziosità ad ogni oggetto del nostro quotidiano. Le nostre superfici sono fonti di ispirazione per designer di tutto il mondo, incontri che viviamo sempre in piena sinergia.

REFLECTION *of everyday life*

Antique Mirror surfaces are elements capable of giving character and preciousness to every everyday object. Our products are a source of inspiration for designers all over the world: encounters that we always welcome with synergy.



TATAMAMA, *la collezione*

Un brand sotto cui unire le creatività di giovani designer e affermati professionisti, la volontà di portare nelle case di tutti oggetti di fascino e stile, la voglia di dare nuove forme alla nostra tradizione: tutto questo è Tatamama.

TATAMAMA, *the collection*

A brand that combines the creativity of young designers and established professionals, the desire of bringing objects of charm and style into our homes, the seeking of new forms for our tradition: this is Tatamama.

PAGE 34 Tatamama cookie jar in Polvere di Stelle mirror / Tatamama cube in a private residence in Los Angeles designed by Stefani Stein, photo credits Jenna Peffley

PAGE 35 Table bottle holder by Tatamama / Tatamama casket in Vulcan mirror / Tatamama round clock in the Luxuny Atelier in New York





IL RESPIRO *dell'Arte*
THE BREATH *of Art*

MATERIA *d'ispirazione*

L'incanto di Antique Mirror ispira artisti contemporanei da ogni parte del mondo. L'infinita immaginazione dell'arte si riflette e si moltiplica sulle nostre superfici creando opere uniche e irripetibili che trovano posto nelle più esclusive gallerie artistiche.

MATTER *of inspiration*

The charm of Antique Mirror inspires contemporary artists from all over the world. The infinite imagination of art is reflected and multiplied in our surfaces, creating unique and unrepeatable works that find their place in the most exclusive art galleries.



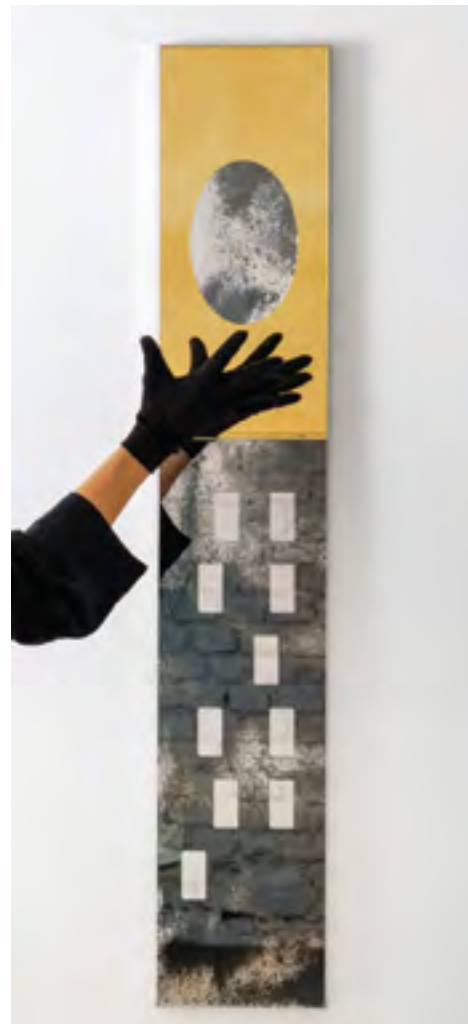
PAGE 38 Detail of *V Element* from The Drop of Venice collection, designed by Svetlana Lisitsina / View of *Element V* from The Drop of Venice collection, designed by Svetlana Lisitsina

PAGE 39 *Sole Nero*, designed by Michel Giughese / Detail of *Madre Natura Bianco*, designed by Michel Giughese



PAGE 40 Detail of *Upside Down*, designed by Myriam Kuehne Rauner / *Caractère*, designed by Myriam Kuehne Rauner / *Symphony*, designed by Myriam Kuehne Rauner

PAGE 41 *Division* designed by Tets Ohnari, exhibited in Tezukayama Gallery, Japan / Detail of *Division* designed by Tets Ohnari, exhibited in Tezukayama Gallery, Japan





INFINITE *possibilità*
ENDLESS *possibilities*



Specchi da Arredamento
ARCOBALENO

PAGE 44 Bar area in Hotel Bel-Air by Rockwell Group, Los Angeles / Lounge area in Hotel Bel-Air by Rockwell Group, Los Angeles / Kitchen designed by Jaell & Ttofta, photographed by Najt Lix Studio

PAGE 45 Furniture design by Piure Gmbh / Petworth kitchen designed by Ledbury Studio / Pedro del Hierro boutique in Madrid, designed by Martín Proyectos





Specchi nel Tempo **ANTICO VENEZIANO**

PAGE 46 Detail mirror of residential project in London designed by Anna Maria Interior, photographed by Franklin & Franklin / Living room designed by Shh Interiors / Corridor of a private residence in London, designed by Anna Maria Interior, photo credits by Franklin & Franklin

PAGE 47 Room of the Hotel Eden in Rome, designed by 4BI & Associés / Detail of a bedroom in a private residence

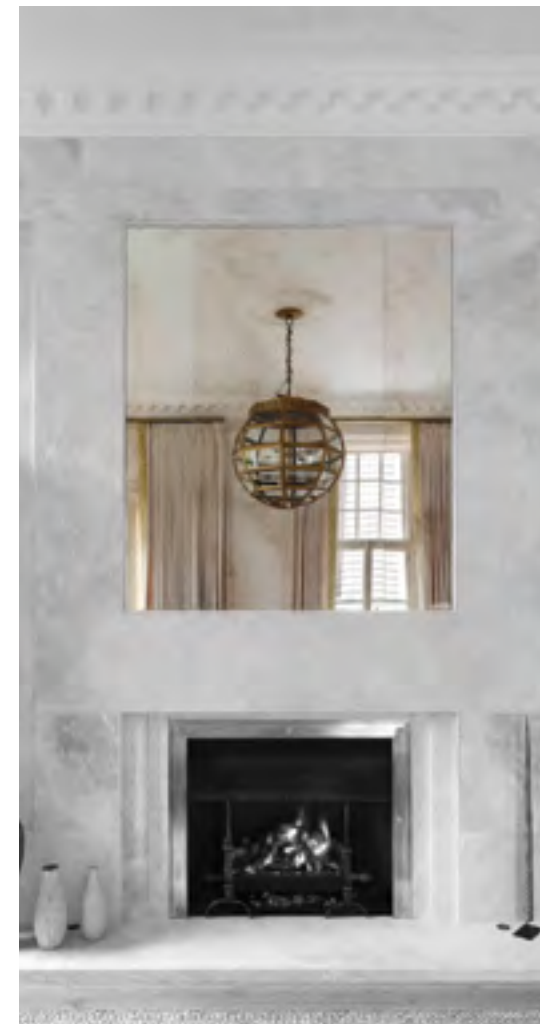




Specchi nel Tempo
BIANCO E NERO

PAGE 48-49 Private dining room designed by Katharine Pooley / Detail of an open space designed by Gafina Nikulina / Detail of private living room designed by Gallagher London / Elegant living room designed by Birch House

PAGE 50-51 Corridor detail designed by Emma Tutill, photo by Jonathan Bond / Restaurant hall of the Café Compagnon in Paris, designed by Gesa Hansen, photographed by Nathalie Mohadjer / Hallway designed by Taylor Howes / Suite bathroom in Ashford Castle, Ireland







Specchi nel Tempo
BIANCO E NERO BRONZO

PAGE 52 Bathroom of a private residence designed by Sees Design OKC / Kitchen designed by Taylor Howes



Specchi da Arredamento
TRAMONTO

PAGE 53 Details of Luisa Via Roma boutique in Florence installation designed by Cristina Celestino / Installation *Home for the holidays* in Luisa Via Roma boutique in Florence designed by Cristina Celestino





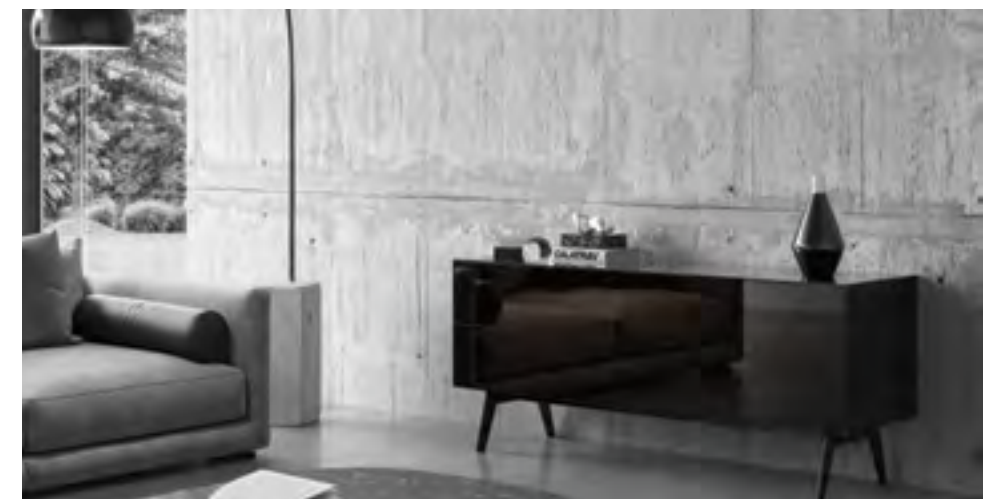
Specchi da Arredamento
FUMÈ

PAGE 54 Detail of The Farm showroom in Nederland /
Tatamama cube at The Line apartment in Los Angeles



Specchi da Arredamento
CANNA DI FUCILE

PAGE 55 Bedroom in private residence / Furniture designed by Piure GmbH /
Presentation of Piure's furniture in a private residence





Specchi nel Tempo **CHAMPAGNE**

PAGE 56 Detail of Apropos Concept Store at Gmund am Tegernsee in Germany, photographed by Annika Feuss / Coffee table in private residence

PAGE 57 Dining area at the Victoria Palace Hotel in Paris / Corner of Apropos Concept Store at Gmund am Tegernsee in Germany, photographed by Annika Feuss





Specchi nel Tempo
COMETA

PAGE 58 Room of the Hilton Hotel Podgorica in Montenegro / Casa Apicii in New York, designed by Dutch East Design and Warren Red, photo credits by Quentin Bacon

PAGE 59 Suites of the Hotel de Paris in Montecarlo, designed by Affine design / Detail of the Hotel de Paris in Montecarlo, designed by Affine design / Corner of the suite in Hotel de Paris in Montecarlo, designed by Affine design





Damasco
DIAMANTE

PAGE 60 View on the hallway of The Resurgens Plaza in Atlanta / Ceiling decoration in Shangri-La hotel in Singapore



Damasco
BIANCO

PAGE 61 Tile application in a bathroom designed by Oceanside GlasTile / View of a private office bathrooms





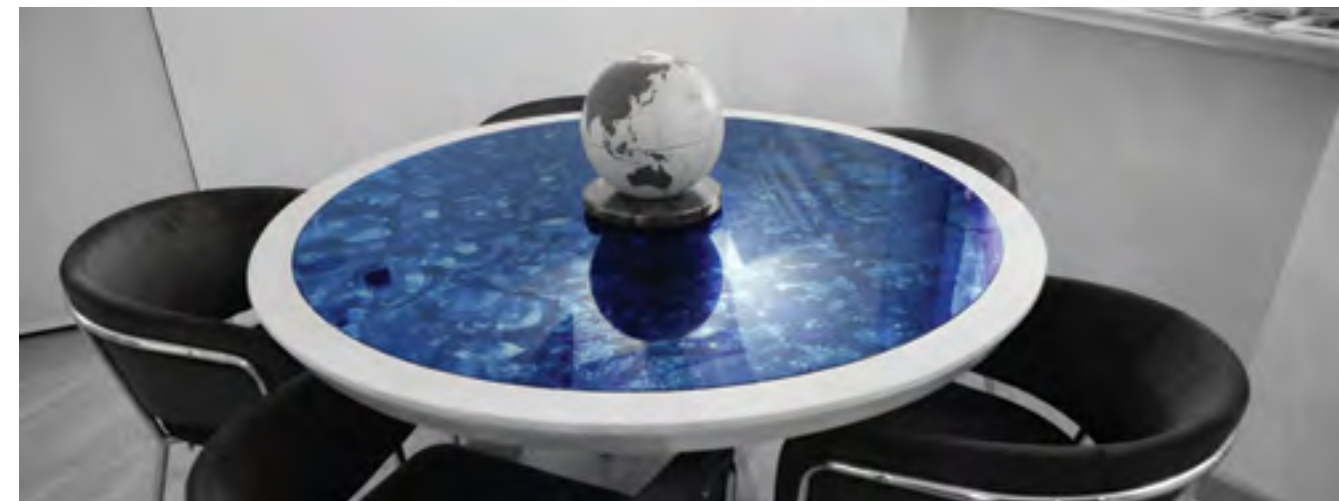
**Damasco
RUBINO**

PAGE 62 Bathroom of a private residence, photographed by Paolo Isaia / View of a mirrored door in a private house, photo by Paolo Isaia



**Damasco
ZAFFIRO**

PAGE 63 Hallway of a private residence designed by DCO Design Company in Columbia / Salone Nautico of Genova, project by Giorgio Oikonomoy / Living room table in private residence





Damasco
TOPAZIO

PAGE 64 View of the restaurant M Kitchen & Bar in Santo Domingo / Detail of the bar counter of M Kitchen & Bar in Santo Domingo

PAGE 65 Private restaurant room of the M Kitchen & Bar in Santo Domingo





Speciali
GALASSIA

PAGE 66 Installation of *One Minute Ago* designed by Atelier Biagetti in Milan, photography credit Jonathan Frantini / Itinera Insula composition designed by Massimiliano Giordano

PAGE 67 Bathroom of a private residence designed by Vera Lucía / AM clock designed by Tatamama photo by Claudio Berta





Specchi da Arredamento **GOLDEN ANTIQUE**

PAGE 68-69 Wolfgang furniture by Meridiani, designed by Andrea Parisio / Furniture designed by Piure GmbH / Hallway of the Hotel Principe Di Savoia in Milan / *Horned Mirror* and *Golden Mirror* created by the artist Emiliano Maggi, exhibited in the BuildingBox Gallery in Milan / Blake table by Meridiani, designed by Andrea Parisio

PAGE 70-71 Furniture designed by Piure GmbH / Blake table by Meridiani, designed by Andrea Parisio / Wolfgang furniture by Meridiani, designed by Andrea Parisio







Specchi nel Tempo
GRIGIO ARGENTO

PAGE 72 Modern furniture designed by Acanthus Kitchens / Bathroom in a private residence designed by Kallista

PAGE 73 Furniture designed by Acanthus Kitchens / Hallway designed by Harrods Interior





Specchi nel Tempo
LUNA

PAGE 74 Furniture designed by Piure Gmbh / Bathroom vanities designed by Robern / Bathroom of a private residence, designed by Thomas Dietrich Architektur & Innenarchitektur

PAGE 75 Furniture designed by Piure Gmbh



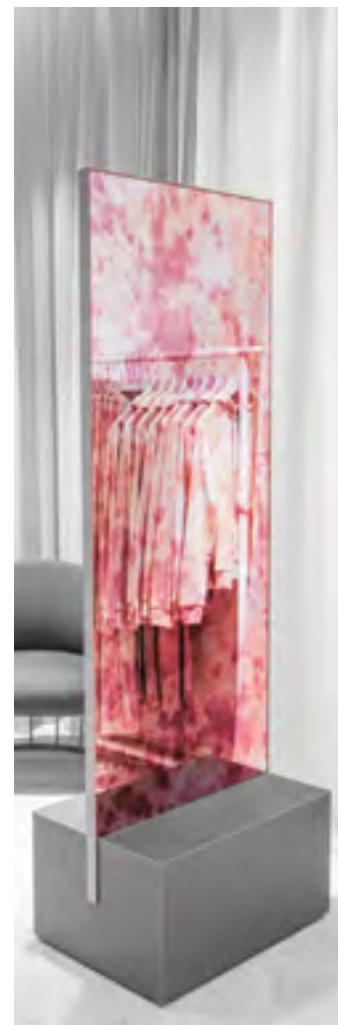


Specchi nel Tempo
METEORA

PAGE 76 Detail of a staircase in a private residence

PAGE 77 Detail of the Concept Store of Gina Tricot in Stockholm, Sweden, designed by Note Design Studio / Kitchen of a private residence





Specchi da Arredamento **POLICROMO**

PAGE 78 Detail of a dressing room in a private residence / Detail of the Gina Tricot Concept Store in Copenhagen / Detail of a living room console in a private residence, designed by Robert Sukrachand



Specchi da Arredamento **POLICROMO COBALTO**

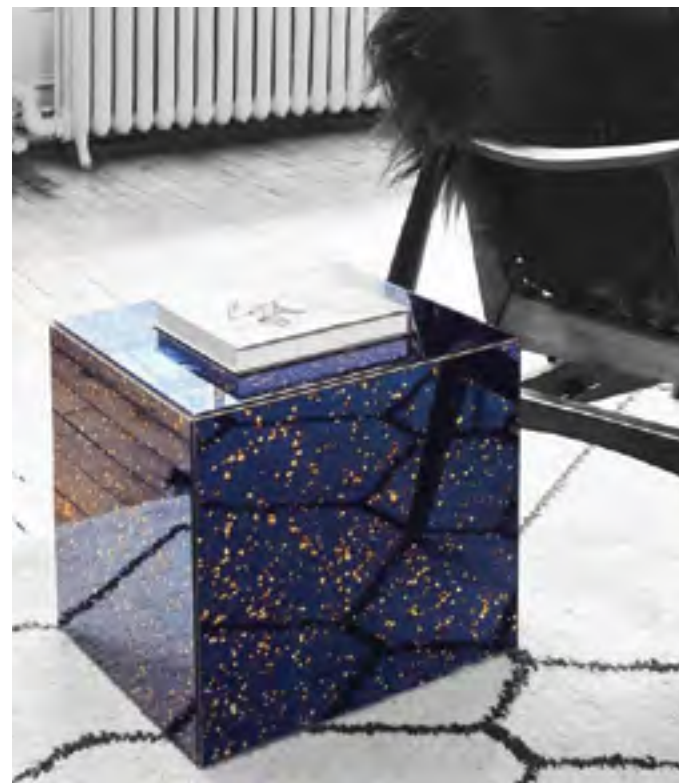
PAGE 79 *Half-Step Mirror* designed by Bower Studios / Room Hotel Des Nations Riccione, Italy





Specchi da Arredamento
POLVERE DI STELLE BLU

PAGE 80 Detail mosaic panel / Tatamama cube at The Line apartment New York



Specchi da Arredamento
POLVERE DI STELLE

PAGE 81 Table bar in Caffè Concerto Cucchi in Milano, designed by Cristina Celestino, photo credits by Mattia Balsamini / Tatamama cube in Luxuny Atelier in New York / Ann Sacks tiles, vanity by Robern





Specchi nel Tempo **SATURNO**

PAGE 82 Room Palazzo Avino Hotel in Ravello on the Amalfi Coast, designed by Cristina Celestino, photo credits by Davide Lovatti / Detail of a private residence in Lincoln Park in Chicago, designed by Kim Scodro Interiors, photo credits by Mike Schwartz

PAGE 83 Suite Palazzo Avino Hotel in Ravello on the Amalfi Coast, designed by Cristina Celestino, photo credits by Davide Lovatti





Specchi nel Tempo
URANO

PAGE 84 Detail of backsplash in a kitchen of a private residence

PAGE 85 Junior Suite in Royal Automotive Club Pall Mall, London / Hand-Crafted Wall Mirror designed by Mirrors Collective / Detail of a meeting table in a private office



Specchi nel Tempo
VENERE

PAGE 86 Entrance of The Farm Material Lab in Netherlands, photo credits by Lars Schalkwijk / Detail in The Farm Material Lab in Netherlands, photo credits by Lars Schalkwijk

PAGE 87 Detail of the 55 Croisette concept store in Paris, designed by the Humbert and Poyet agency / Paris-Milano, the collection born from the collaboration between the designer Cristina Celestino and The Socialite Family in Paris





SUCCESSI *nel mondo*
SUCCESSSES *in the world*

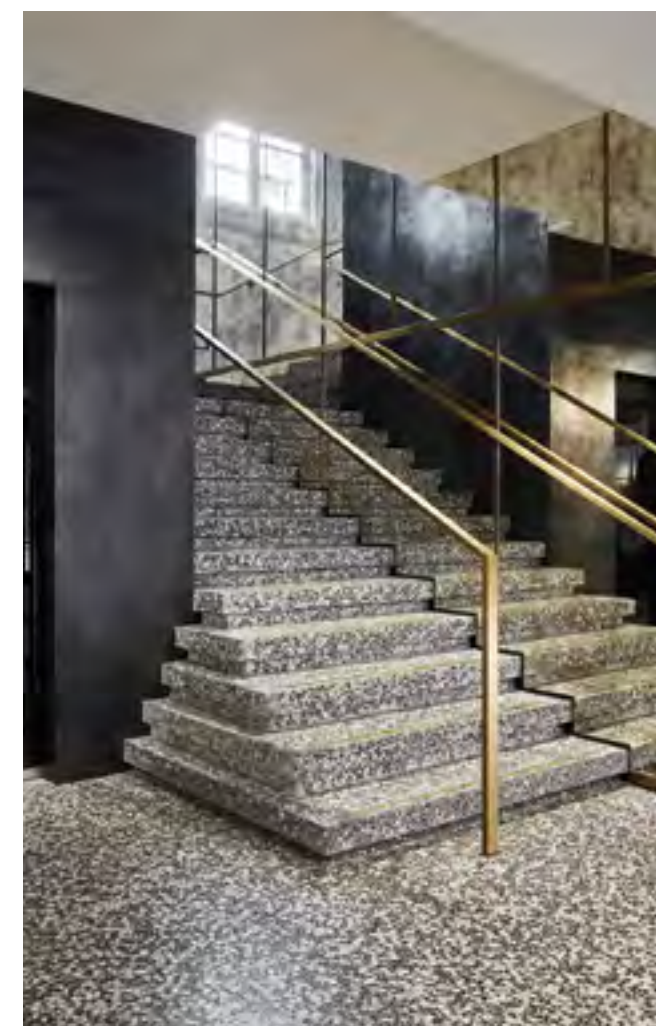


Resort in Miami
THE ST. REGIS BAL HARBOUR

Situato poco più nord di Miami Beach, nella prospera comunità di Bal Harbour, questo hotel a cinque stelle Starwood è stato riprogettato da George Yabu e Glenn Pushelberg. In diverse aree quali il maestoso ingresso, i corridoi, la sala eventi, presenta il nostro specchio Bianco e Nero.

Located just north of Miami Beach in the prosperous community of Bal Harbour, this five-star Starwood hotel was redesigned by George Yabu and Glenn Pushelberg. In different areas such as the majestic lobby, the corridors, the event room, it presents our mirror Bianco e Nero.





Concept Store in Paris **55 CROISSETTE**

Per il loro primo negozio a Parigi, la boutique di lusso 55 Croisette ha incaricato Humbert & Poyet del design degli interni. Il nostro specchio Venere è stato selezionato in diverse location della boutique, dalle scale all'ingresso per fornire luce ed eleganza (foto: Francis Amiand).

For their first store in Paris, the luxury boutique 55 Croisette appointed Humbert & Poyet with the interior design. Our mirror Venere was selected in different locations, from the stairs to the entrance of the boutique providing light and elegance (photo: Francis Amiand).

Restaurant in Venice **EXPERIMENTAL COCKTAIL CLUB**

L'esclusivo hotel Il Palazzo Experimental sorge nel contesto unico delle Fondamenta delle Zattere a Venezia. Cristina Celestino è stata invitata da Dorothee Meilichzon, responsabile del progetto di interni, a progettare l'inedito cocktail bar, come un salotto discreto aperto sulla città lagunare. Tramonto è stato selezionato dalla designer per il bancone bar e per i tavolini (foto: Karel Balas).

The exclusive hotel Il Palazzo Experimental stands into the unique context of the Fondamenta delle Zattere in Venezia. Cristina Celestino has been invited by Dorothee Meilichzon, leading the interior project, to design the unexpected cocktail bar, as a discreet living room open to the lagoon city. Tramonto was selected by the designer for the bar counter and for the tables (photo: Karel Balas).

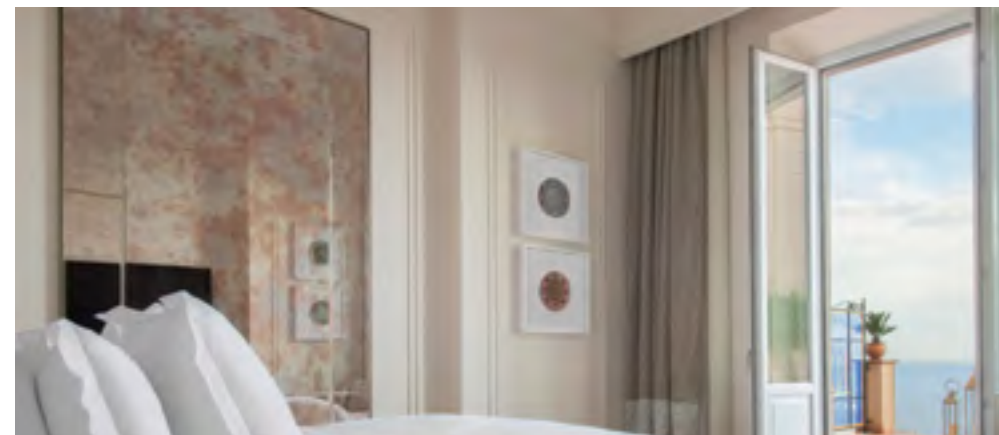




A Four Seasons Hotel in Taormina **SAN DOMENICO PALACE**

Il San Domenico Palace a Taormina è un hotel storico della Sicilia. Recentemente rinnovato dall'Architetto Valentina Pisani e sotto la custodia del gruppo Four Season, questo gioiello della costa siciliana sfoggia lo specchio Antico Veneziano nelle suite e nell'area lounge del bar.

The San Domenico Palace in Taormina is a historic hotel in Sicily. Recently renovated by the architect Valentina Pisani and under the custody of the Four Season group, this jewel of the Sicilian coast displays our Antico Veneziano mirror in the suites and in the lounge area of the bar.



Department stores in London **HARRODS**

Martin Brudnizki Design Studio ha collaborato con l'iconico grande magazzino di Londra, Harrods', alla riprogettazione delle wine room e dell'humidor. Il nostro specchio Bianco e Nero è stato utilizzato nel banco centrale di degustazione vini e per tutti i dettagli, fornendo audaci iniezioni di luce ed eleganza.

Martin Brudnizki Design Studio collaborated with London's iconic department store, Harrods', on the redesign of the wine rooms and humidor. Our mirror Bianco e Nero was used in the main central wine tasting counter and for all detailing providing bold injections of light.





ISTRUZIONI *per creare*
INSTRUCTIONS *to create*

COLORI: *oltre 50 varianti*

Le nostra collezione di colorazioni e texture si arricchisce ogni anno grazie all'estro dei nostri artigiani. Dalla semplice patina del tempo alle più ricche ed elaborate colorazioni.

COLORS: *over 50 possibilities*

Our collection of colours and textures is enriched every year thanks to the inspiration of our craftsmen. From the "simple" patina of time to the richest and most elaborate patterns.



UNICITÀ *nel risultato*

Ogni lastra è lavorata singolarmente e artigianalmente al fine di ottenere sfumature e tonalità di colore uniche. L'esperienza dei nostri mastri vetrai e i continui controlli garantiscono che queste unicità si fondano in continua omogeneità.

UNIQUENESS *in the result*

Each slab is singularly and handmade treated in order to obtain unique shades and colours. The experience of our master glassmakers and the continuous checks ensure that these uniqueness are based in continuous homogeneity.



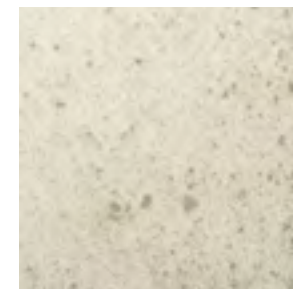
SPECCHI NEL TEMPO

Le lastre di specchio anticato sono create attraverso processi di ossidazione brevettati, che solo la sapiente abilità dei nostri artigiani può svolgere. Queste superfici donano la magica imperfezione del tempo all'impeccabile lucentezza degli specchi. Ne derivano svariate tonalità e sfumature di grigio adatte ai più diversi contesti di applicazione.

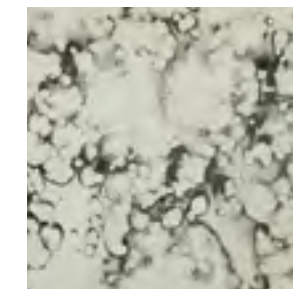
Nell'immagine lastra di *Grigio Argento*

These antiqued mirror sheets are created through patented oxidation processes, which can be done only with the skilful hands of our craftsmen. Surfaces that provide the magic of imperfection to the perfect shine of mirrors. The results are various shades and tones of gray suitable for the most diverse application contexts.

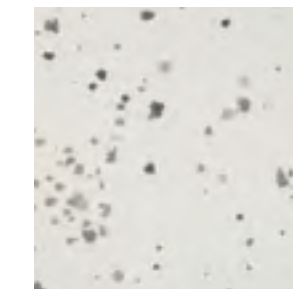
The sheet in the photo is *Grigio Argento*



1. Bianco e Nero



2. Grigio Argento



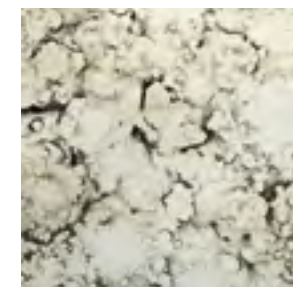
3. Meteora



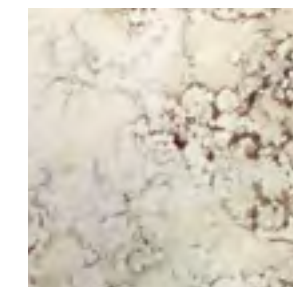
4. Saturno



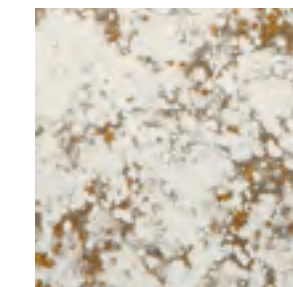
5. Antico Veneziano



6. Urano



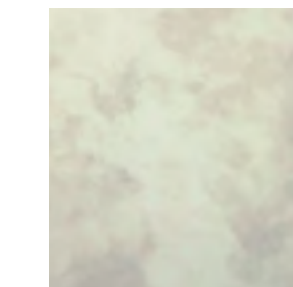
7. Venere



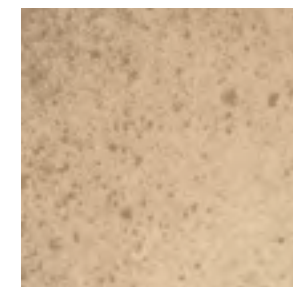
8. Cometa



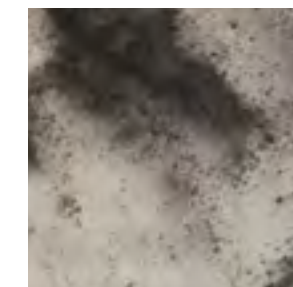
9. Champagne



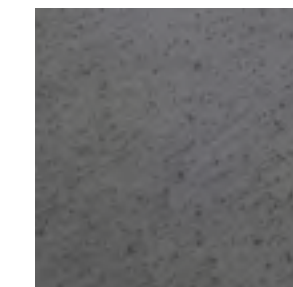
10. Apollo



11. Bianco e Nero Bronzo



12. Luna



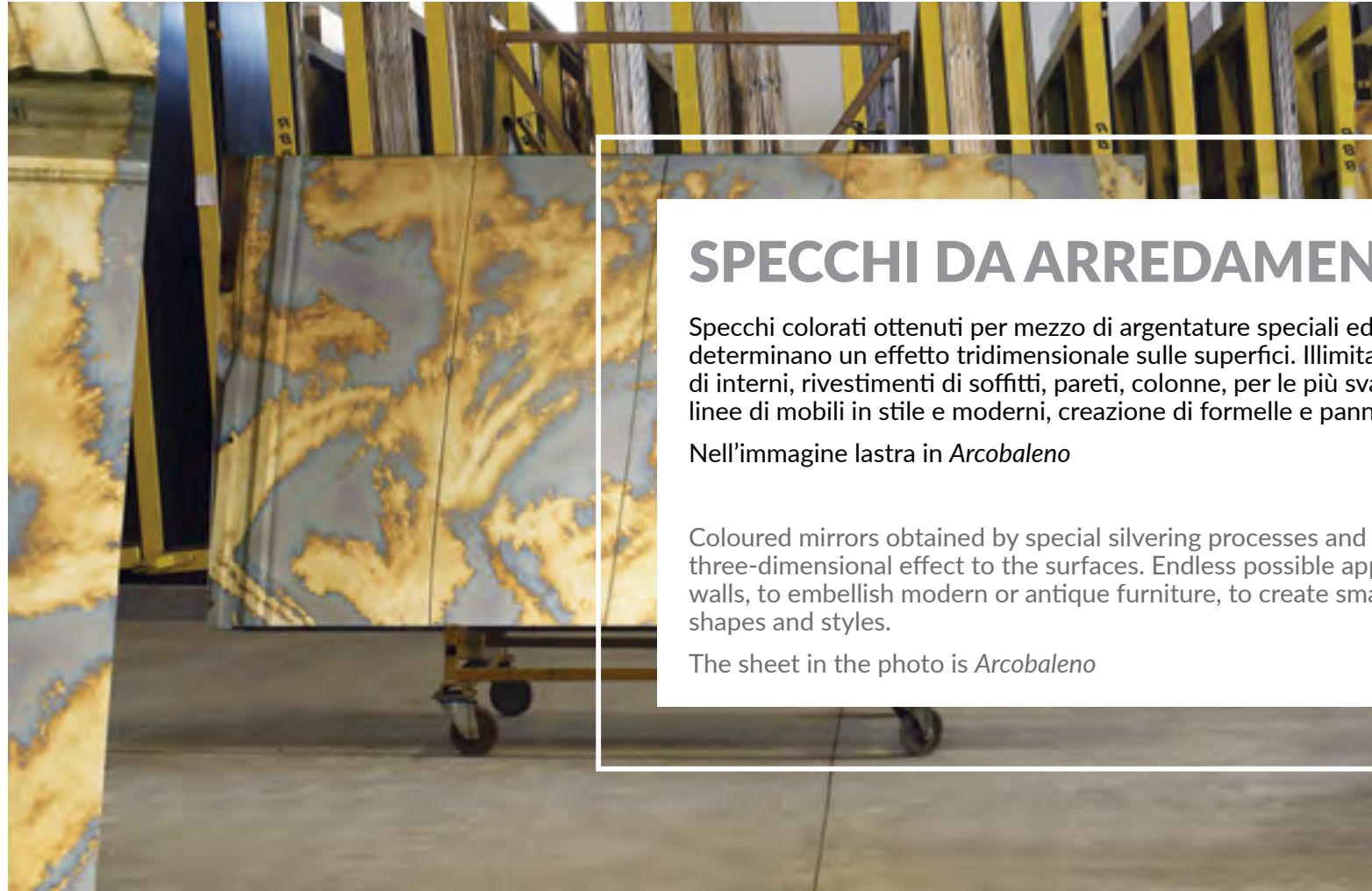
13. Bianco e Nero Fumè



14. Orione



15. Giove



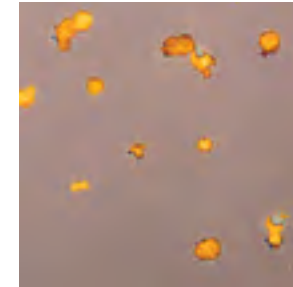
SPECCHI DA ARREDAMENTO

Specchi colorati ottenuti per mezzo di argentature speciali ed esplosioni di colore, che determinano un effetto tridimensionale sulle superfici. Illimitato il campo di applicazione: finiture di interni, rivestimenti di soffitti, pareti, colonne, per le più svariate ambientazioni, inserimento in linee di mobili in stile e moderni, creazione di formelle e pannelli compositi.

Nell'immagine lastra in *Arcobaleno*

Coloured mirrors obtained by special silvering processes and colours explosions, which provide a three-dimensional effect to the surfaces. Endless possible applications: to cover ceilings, pillars, walls, to embellish modern or antique furniture, to create small panels or combine different shapes and styles.

The sheet in the photo is *Arcobaleno*



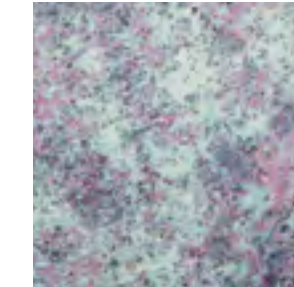
1. Polvere di Stelle



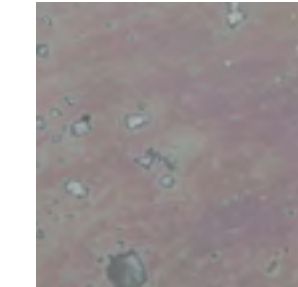
2. Arcobaleno



3. Policromo



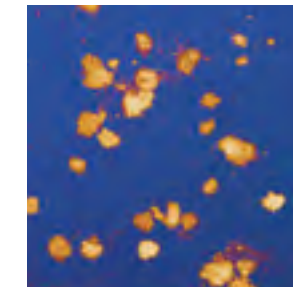
4. Iride



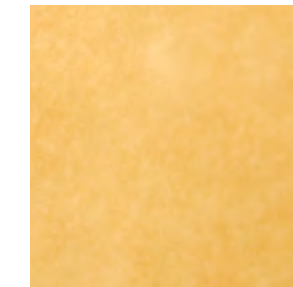
5. Materia



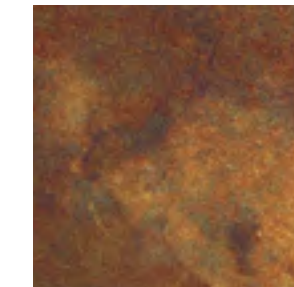
6. Policromo Cobalto



7. Polvere di Stelle Blu



8. Golden Antique



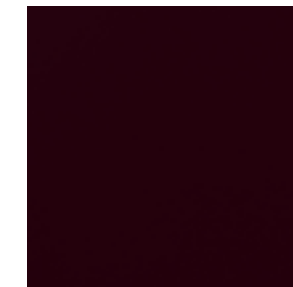
9. Tramonto



10. Fumé



11. Canna di fucile



12. Black Mirror



DAMASCO

Linea ispirata al fascino antico e sempre nuovo dei pregiati tessuti damascati. Le lastre vengono decorate manualmente e rese ancor più preziose dalle tipiche argentature di Antique Mirror, ottenendo così un effetto cangiante e tridimensionale. Grazie alla vasta gamma cromatica, queste texture si inseriscono armoniosamente in diversi stili di arredamento d'interni.

Nell'immagine lastra in *Damasco Diamante*

This line is inspired by the old yet eternally fresh appeal of fine and precious damask fabrics. The sheets are hand decorated and the distinctive Antique Mirror silvering creates an iridescent, three-dimensional effect which makes them even more exquisite. Thanks to the wide colour range they blend in harmoniously with a variety of interior design styles.

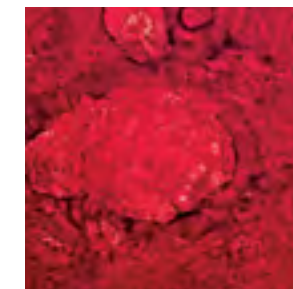
The sheet in the photo is *Damasco Diamante*



1. Oro



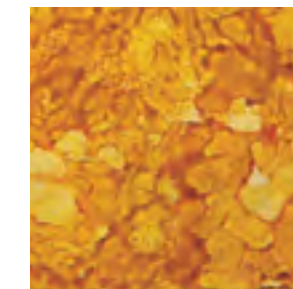
2. Smeraldo



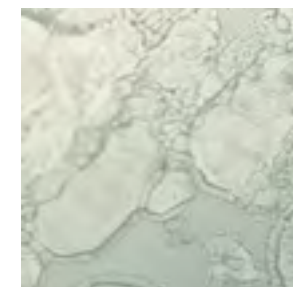
3. Rubino



4. Bianco



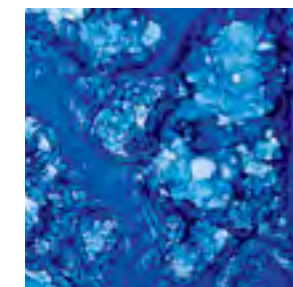
5. Topazio



6. Diamante



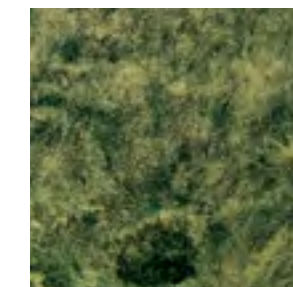
7. Ametista



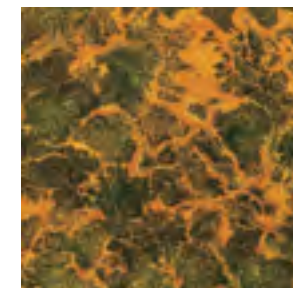
8. Zaffiro



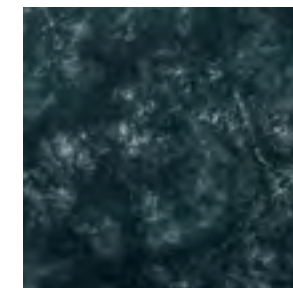
9. Argento



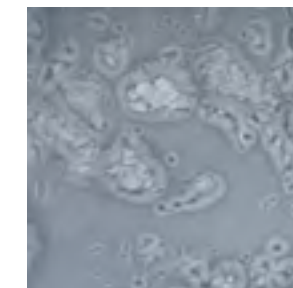
10. Perla



11. Giallo



12. Grigio



13. Sodalite



14. Platino



SPECCHI EXTRA

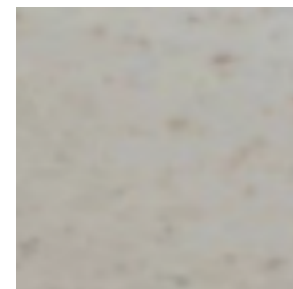
Questa collezione si divide in due sezioni comprendenti i Satinati e gli Speciali. I primi sono specchi che presentano come materiale di base un vetro satinato che conferisce un effetto opaco al prodotto finale. La seconda categoria invece racchiude tutte quelle colorazioni frutto di prove ed esperimenti effettuati negli anni su richiesta dei nostri clienti.

Nell'immagine lastra in *Galassia*

This collection is divided in two sections, named Satinati and Speciali. The first category presents mirrors that are produced with matt glass, which provides an opaque finish to the product. On the other hand the second group gathers all those colours created thanks to the tests and experiments we did throughout the years upon our clients requests.

The sheet in the photo is *Galassia*

SATINATI



1. Bianco e Nero Matt



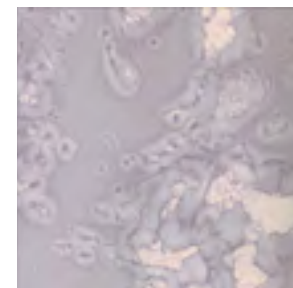
2. Acquamarina Matt



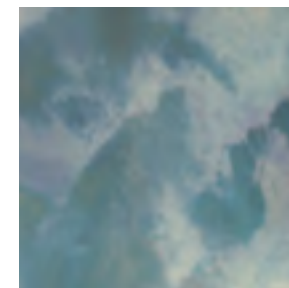
3. Nettuno Matt



4. Fumè Matt

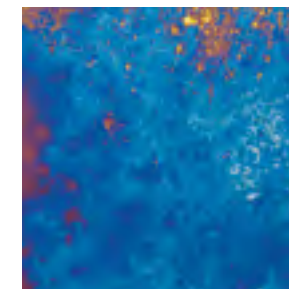


5. Damasco Sodalite Matt

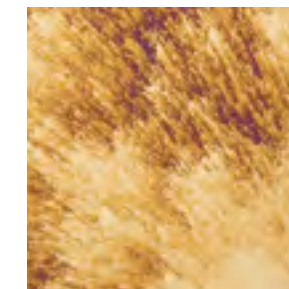


6. Tanzanite Matt

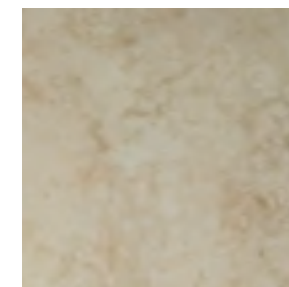
SPECIALI



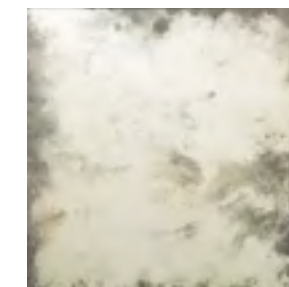
1. Vulcano



2. Galassia



3. Sahara



4. The One



5. Planetario



6. Super White



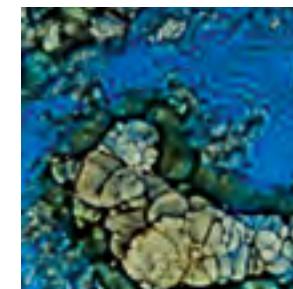
VETROSETA

La collezione Vetroseta racchiude tutte le lastre semi-trasparenti decorate a mano con fantasie astratte multicolori. Una soluzione ottimale che permette di domare la luce rendendola morbida e avvolgente, senza perdere di vividezza. Insette in porte di legno, pareti scorrevoli o ante di mobili, donano un tocco di eleganza e raffinatezza all'arredo di un'abitazione.

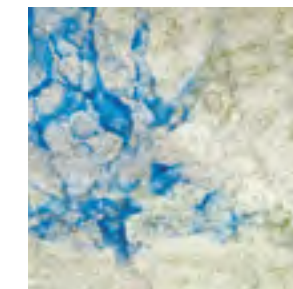
Nell'immagine lastra in *Dallas*

Vetroseta collection gathers together all the semi-transparent hand decorated sheets with abstract, multicoloured patterns. A unique way to dominate light, making it soft and captivating yet strong and iridescent. When mounted in wooden doors, sliding wall panels and furniture doors they provide a touch of elegance and charme to any home.

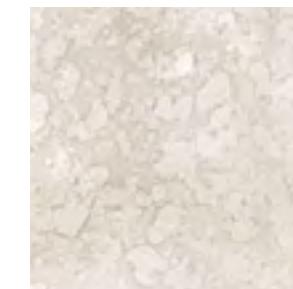
The sheet in the photo is *Dallas*



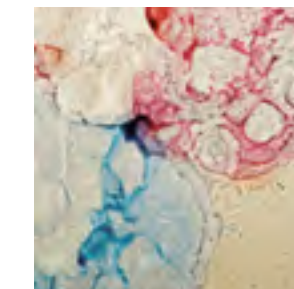
1. Venezia



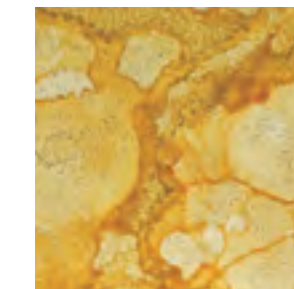
2. Siena



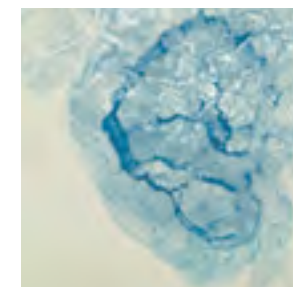
3. Taranto



4. Como



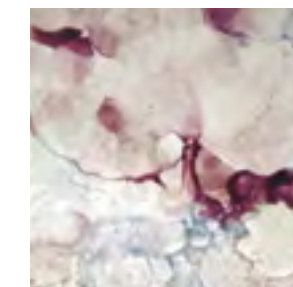
5. Ragusa



6. Miami



7. Dallas



8. Atlanta



9. Los Angeles

SPECIFICHE TECNICHE

Colorazioni

Le colorazioni degli specchi presentate, per limiti tecnici di stampa, sono indicative e non impegnative.

Ogni prodotto viene singolarmente sottoposto a specifici trattamenti per ottenere un manufatto che non può e non deve rispettare l'uniformità di un oggetto industriale, ma esprimere il meglio di una produzione artigianale. Nell'ambito della stessa lastra sono riscontrabili sfumature e tonalità di colore diverse.

Le lastre antichizzate della linea Specchi nel Tempo possono presentare leggere ossidazioni ed opacità che ne enfatizzano l'effetto tipico degli specchi antichi e non costituiscono difetti ma peculiarità per il raggiungimento dell'immagine "retro".

Messa in posa

Per la posa in opera è consigliato l'uso di colle o di siliconi neutri per specchi, tassativamente non acide/acetiche. Nella scelta del collante si consiglia di valutarne l'idoneità anche in base alla superficie di appoggio. Tutti i prodotti sono destinati ad uso interno. Si prendono in considerazione specifiche richieste "su misura" in particolare per progetti "contract".

TECHNICAL SPECIFICATIONS

Colors

The colors of the mirrors here presented, due to technical printing limits, are indicative and not binding.

Each product is individually subjected to specific treatments to obtain a product that cannot and must not respect the uniformity of an industrial object, but express the best of an handcrafted production. Within the same sheet there are different tones and shades of colour.

The antiqued sheets of the Specchi nel Tempo collection may have slight oxidations and opacities that emphasize the typical effect of antique mirrors and are not defects but peculiarities, achieving the "retro" image.

Installation

For the installation it is recommended to use neutral glues or silicones for mirrors, strictly non-acidic/non-acetic. When choosing the adhesive, it is advisable to evaluate its suitability also by taking into consideration the kind surface where the mirror will be installed. All products are intended for indoor use. Specific "tailor-made" requests are taken into consideration, in particular for "contract" projects.

MISURE

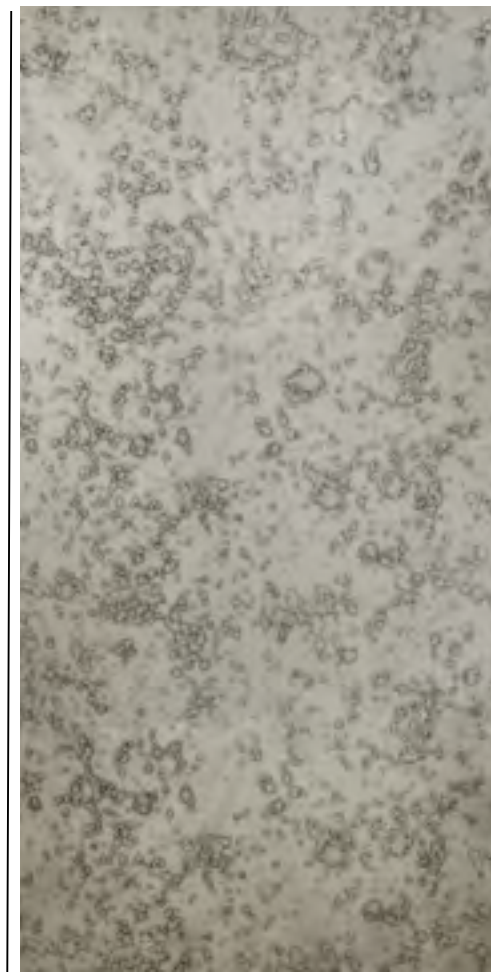
Le lastre hanno la dimensione massima di 1250x2450 mm, ulteriori e minori dimensioni possono essere richieste su misura.

SIZES

The sheets have a maximum size of 1250x2450 mm, additional and smaller dimensions can be made to measure.



2.450 mm



1.250 mm



LOGISTICA

Per l'imballo delle nostre lastre standard da 1250 x 2450 mm utilizziamo casse e pallet in legno di dimensione fissa. Il quantitativo minimo d'acquisto è di 8 lastre, anche in colorazioni miste.

Vi è la possibilità di ottenere anche una sola lastra, ma il ritiro deve avvenire per materiale sfuso quindi con apposito cavalletto per vetri.





La composizione delle casse complete varia in base allo spessore, in accordo con la tabella riportata nella pagina a fianco. I nostri imballi sono idonei sia al trasporto via mare che via aerea, in Europa ed all'estero grazie al trattamento FAO.

LOGISTICS

For the packaging of our standard 1250 x 2450 mm sheets, we use wooden crates and pallets of a fixed size. The minimum order quantity is 8 slabs, even in mixed colours.

There is the possibility of obtaining even a single sheet, but the pick up must take place for loose material, therefore with a special stand for glasses.

The composition of the complete cases varies according to the thickness, as shown in the label here. Our packaging is suitable for both sea and air transport, in Europe and abroad thanks to the FAO treatment.

 DIMENSIONE	 SPESSORE	 IMBALLAGGIO	 PESO LORDO
1250 x 2450 mm	3 mm	30 x case	761 kg per cassa
1250 x 2450 mm	4 mm	22 x case	746 kg per cassa
1250 x 2450 mm	5 mm	18 x case	761 kg per cassa
1250 x 2450 mm	6 mm	15 x case	761 kg per cassa



CAMPIONI E INFO

Per una migliore visione dei nostri specchi anticati e decorati è possibile richiedere una campionatura mirata in base a esigenze specifiche o suddivisa per collezioni. I campioni presentano una dimensione di 150x90 mm. Diversamente abbiamo la possibilità di presentare le nostre texture in dimensione reale e in movimento attraverso video che permettono di percepirne la trama quanto più realmente possibile.

Disponiamo infine di una vasta galleria fotografica di applicazioni dei nostri specchi nei più diversi e svariati progetti che possiamo condividere per favorire una migliore consulenza.

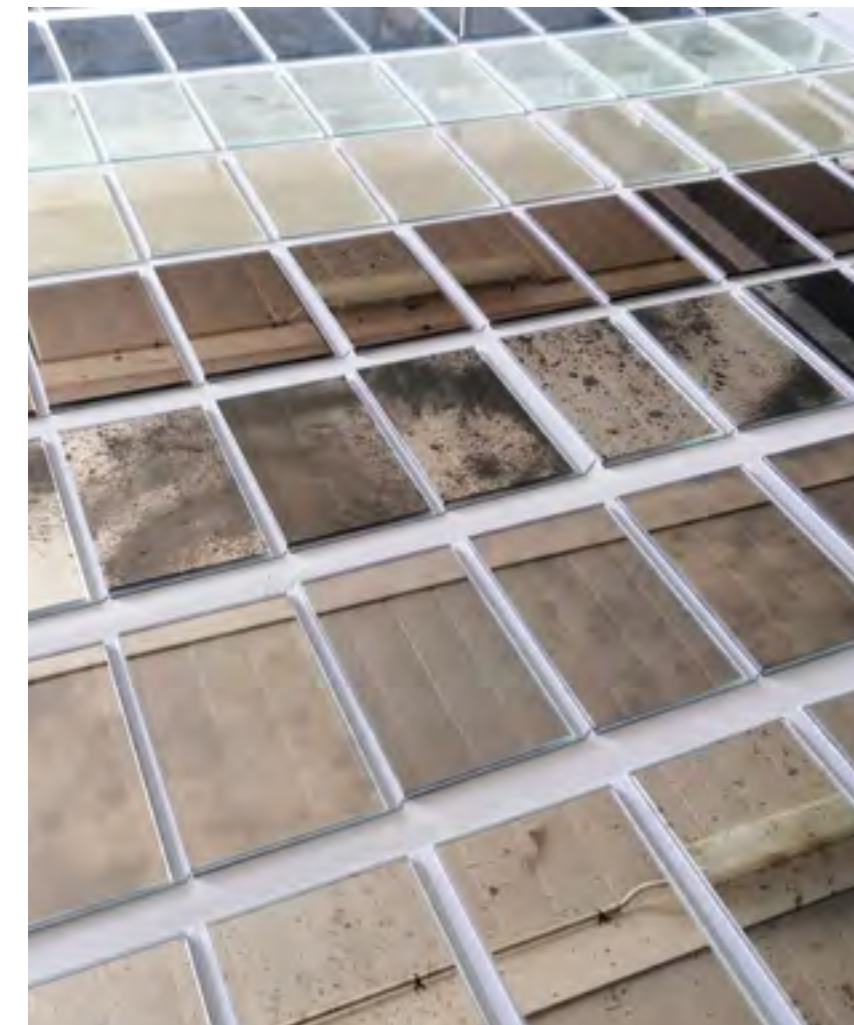
Per ogni richiesta scrivere a info@antiquemirror.it

SAMPLES AND INFO

For a better view of our antiqued and decorated mirrors, it is possible to request a sampling targeted according to specific needs or divided into collections. The samples have a size of 150x90 mm. Otherwise we have the opportunity to present our textures in real size and in motion through videos that allow us to perceive the texture as much as possible.

Finally, we have a vast photographic gallery of applications of our mirrors in the most diverse and varied projects that we can share to encourage better advice.

For any request please write to info@antiquemirror.it



FIERE ED EVENTI

Fin dal 2006 siamo presenti con Antique Mirror alle fiere di maggiore rilevanza nel settore del vetro e del design. Da sempre queste occasioni sono ottime opportunità per presentare i nostri prodotti ed entrare in contatto con persone che condividono la nostra stessa passione per gli specchi.

Il nostro marchio, oltre che in svariate fiere per il mondo, ha anche viaggiato tra le pagine di importanti riviste di design e arredamento. I nostri prodotti infatti hanno ispirato moltissimi designer nei loro progetti di interni.

FAIRS AND EVENTS

Since 2006 we have been present as Antique Mirror at the most important trade fairs in the glass and design sector. These occasions have always been excellent opportunities to present our products and to get in touch with people that share our same passion for mirrors.

Our brand, other than in various fairs around the world, has also traveled through the pages of important design and furniture magazines. In fact, our products have inspired many designers in their great interior projects.

EXHIBITIONS

Glasstec, Düsseldorf / Maison&Objet, Paris / Ambiente, Frankfurt / Salone del Mobile, Milan / Fuori Salone, Milan / EquipHotel, Paris / Cersaie, Bologna / FamaArt, Bologna / I-Made, London / China Glass, Beijing / Mir Stekla, Moscow

PRESS

Wallpaer magazine / Elle Decoration / Elle Decor / Architectural Digest / Vogue House / Marie Claire Maison



ADDRESS

Località La Macchia - Via Umbria 5 - 53018 Sovicille (SI) - Italy
VAT Number IT01051990529

CONTACTS

Telephone +39 0577 314479
Fax +39 0577 314479
E-mail info@antiquemirror.it

WEBSITE

www.antiquemirror.it
www.tatamama.it



CREDITS

PAGE 6/16 Photos of the craftsmen at work and the production site by Federico Maiocco / photos of the products in the countryside of Siena by Paolo Isaia

PAGE 18 The Resurgens Plaza, Atlanta / Transience Mirror designed by David Derksen and Lex Pott / Private residence pool / St. Regis Bal Harbour Resort, Miami

PAGE 23 SBM Bank Head Office Lobby, Mauritius by ID V.K Design studio / Balthasar Ress Weinbar & Vinothek in Frankfurt / Luxuny Atelier in New York

PAGE 27 Cylinder Mirror designed by Bower Studios / Tatamama Kitten in Luxuny Atelier in New York

PAGE 28 Light Gray tiles, Island Stone Watsonville / Sahara tiles, Island Stone Watsonville

PAGE 29 Rumi's bar, Geneva / Hotel Occidental Wilson, Praha

PAGE 32 Tatamama drink set in Luxuny Atelier in New York / Tatamama cube at The Line apartment in New York

PAGE 33 Tatamama container boxes in Luxuny Atelier in New York / Tatamama tissue box in Luxuny Atelier in New York

PAGE 36-37 Madre Natura art mirror by Michel Ghiughese

PAGE 42-43 Apropos Concept Store at Gmund am Tegernsee in Germany, photographed by Annika Feuss

PAGE 88-89 The Resurgens Plaza, Atlanta







www.antiquemirror.it